

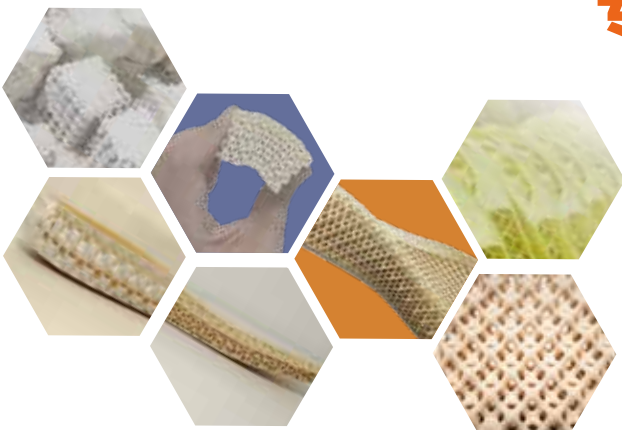


T560

专业TPU 3D打印系统

量产质量

高效智能



粒米科技全新挑战

烟雾环境下实现高一致性的打印 致力于TPU 3D打印批量生产

SLS激光烧结3D打印工艺下的常规TPU粉末加工具有高烟雾的特性，针对3D打印量产的一致性、排包率低、密封与环境污染问题等痛点，粒米科技推出T560增材设备。



【稳定的产品一致性输出】

【高良品率的生产可靠性】

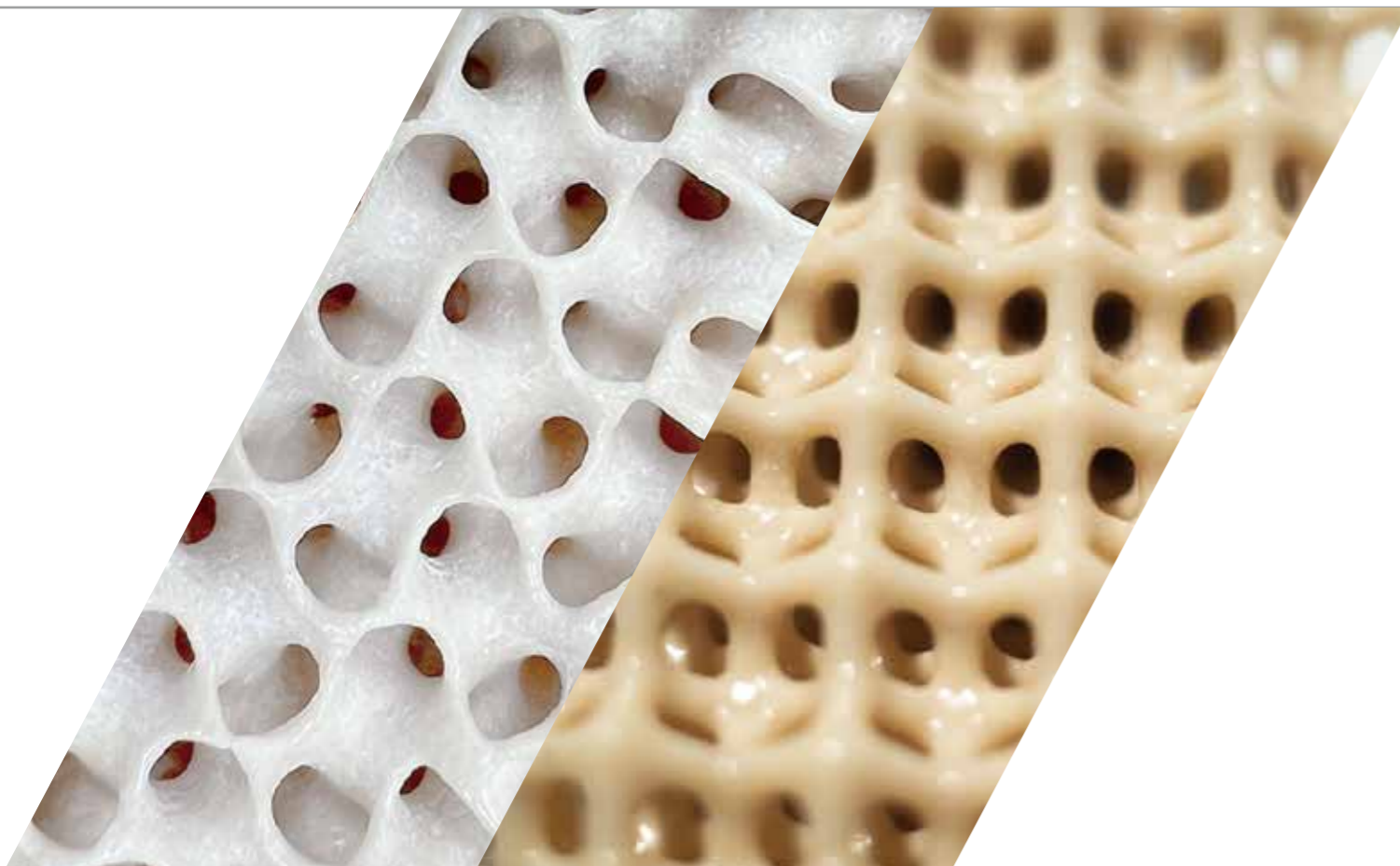
【高周转，高排包率的生产系统】

【卓越的经济投资价值】



打印一致性，可重复性

产品最佳质量控制



【大量工艺研究积累】

深入TPU打印工艺研究，材料性能和工艺参数彼此完美匹配，获得最佳的产品目标属性曲线。



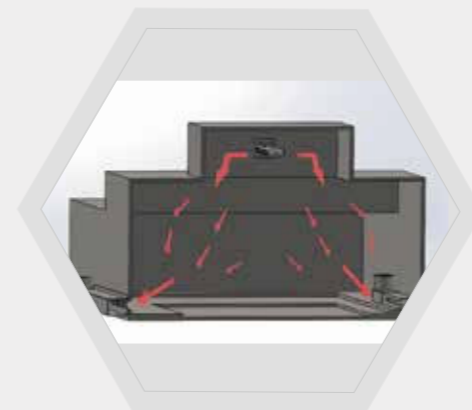
【创新滤烟系统】

创新滤烟系统设计有效解决高烟雾环境下的打印一致性。获得TPU产品高性能的同时保证产品的表面质量。



【风路控制以及风场温度控制】

打印环境中的温控，稳定控制每一层每一个零件位置都处于高质量的打印状态。



【铺粉质量】

运动机构运行平稳，走位精度高，均匀铺粉。T560采用滚筒铺粉方式，提高铺粉的成功率，对于材料的适用性非常强可自由更换材料，满足不同性能需求的产品开发。



【多区域独立温控技术】

多区域独立温控技术与点式高温计实时监测：成型腔8根灯管独立控制，2个点式高温计分别实时监测成型缸、供粉缸，确保打印时温场的控制。确保TPU材料打印温场的一致性。



软件功能智能高效

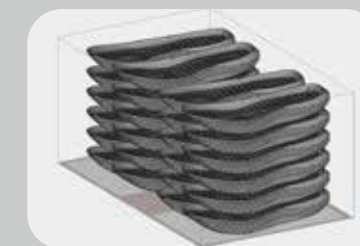
【控制软件XBulider】 *InnoGrit* XBulider

自研开源控制软件XBulider,开放的设备核心工艺参数，赋能客户第三方材料开发，助力客户深入和扩展应用领域。



【前处理软件VDA】 *VoxelDance Additive*

支持对SLC/CLI切片文件进行加工路径填充，具备不同特征区域智能识别、工艺参数丰富、开放可调的特点，能满足不同类型零件的打印工艺需求。



操作简易，维护方便，更高的经济效益

高效率不间断生产，更适合批产管理

【优化的光学扫描路径规划以及优化的动作节拍】

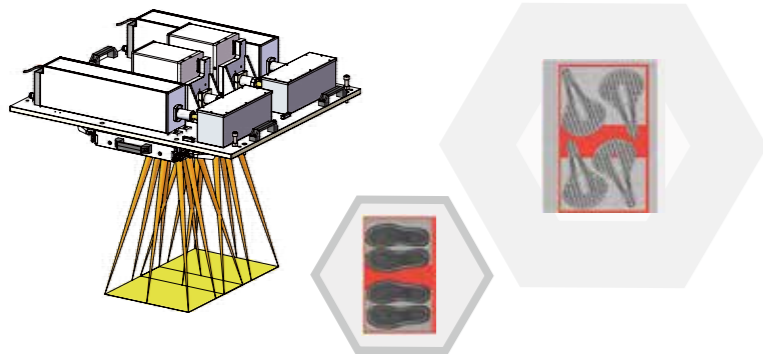
确保在打印作业的准备过程以及打印过程控制中效率最大化。



多种扫描路径规划

【双激光振镜系统】

采用高速双激光振镜系统，打印幅面可达540*350mm²，扫描速度最高可达10m/s。



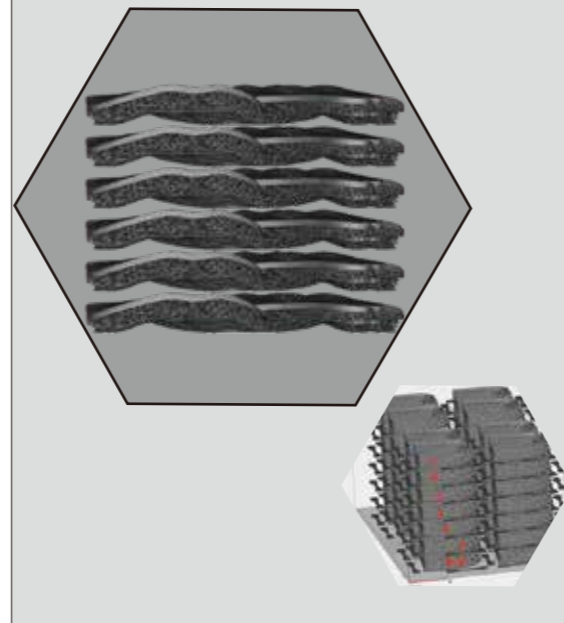
【可替换小车】

打印完成冷却后，替换小车继续生产，提升设备利用率，不间断生产。



排包率高，空间利用率高

成型缸工件摆放间隙最小达2mm,可以最大化利用成型空间。



确保每一个环节效率最大化

预热	15分钟以内快速预热
冷却	30分钟以内快速冷却
铺粉	双向铺粉
一键打印	无须人工作业，一键打印
自动出粉	溢粉缸封闭式自动出粉系统



T560技术参数

整机

型号	T560
成型缸尺寸	560*350*270mm
有效空间尺寸	540*330*240mm
主机尺寸	1860-1560-2100mm
设备净重	2200Kg
最高腔体温度	120°C，可升级为160°C

成型单元

铺粉方式	单向/双向铺粉
铺粉层厚	0.12mm(0.06~0.2mm可调)
保护气体	氮气
热场控制	独立多区控制
其他	配滤烟系统

激光器

类型	Ireadion
输出功率	60W*2 (双激光)
冷却方式	水冷

振镜系统

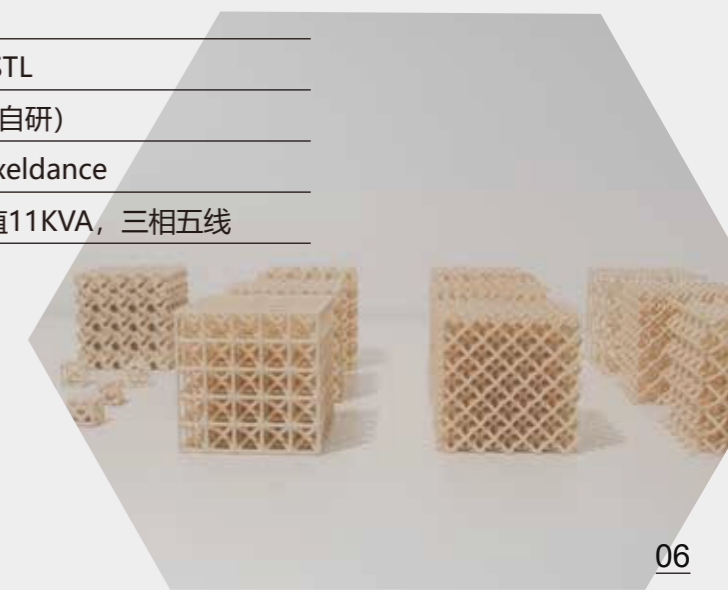
扫描系统	SCAN 30
扫描速度	10m/s

场镜

场镜	f-600-30
----	----------

系统

伺服系统	高精度伺服电机+精密丝杠螺母
PLC	西门子PLC
支持接口	RS232/RS485, 以太网, USB
上下位机通讯协议	Modbus标准协议
数据格式	几乎所有文件格式, 推荐STL
软件	控制软件功能: XBuilder(自研) 前数据处理软件功能: Voxeldance
电源要求	380VAC, 50/60Hz, 峰值11KVA, 三相五线



粒米科技

应用驱动，服务量产

上海粒米智能科技有限公司成立于2022年，
专注于非金属增材制造创新和应用研究，为市场提供设备，
材料，系统，设计，工程服务的“一站式”完整解决方案。

InnoGrit

上海粒米智能科技有限公司

网址：www.innogrit.com

邮箱：info@innogrit.com

手机：13335855750

地址：上海市松江区联阳路365号8幢1楼

